

## Bytová jednotka

### PA.A.1.03

DISPOZICE 2+KK  
 PATRO 1.NP  
 ORIENTACE JZ

1.03.01	zádveř	8,4 m <sup>2</sup>
1.03.02	pokoj	12,5 m <sup>2</sup>
1.03.03	obývací pokoj + KK	29,8 m <sup>2</sup>
1.03.04	koupelna	5,5 m <sup>2</sup>

Podlahová plocha \* 57,9 m<sup>2</sup>

\*Plocha dle vyhl. č. Sb., 366/2013 obsahující plochy příček. Součástí plochy nejsou terasy, lodžie a zahrady.

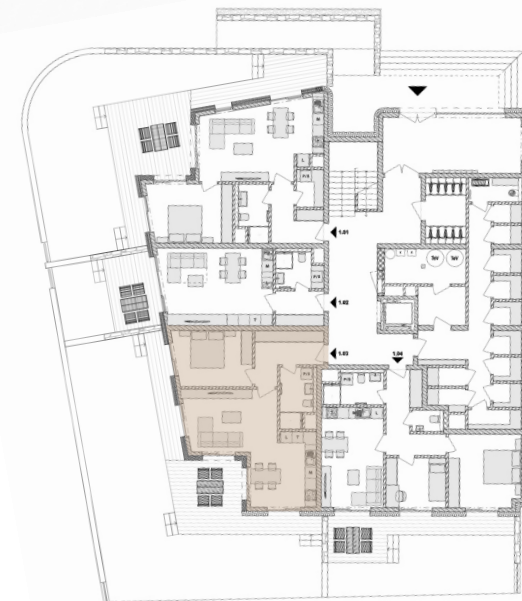
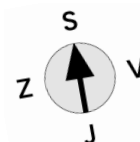
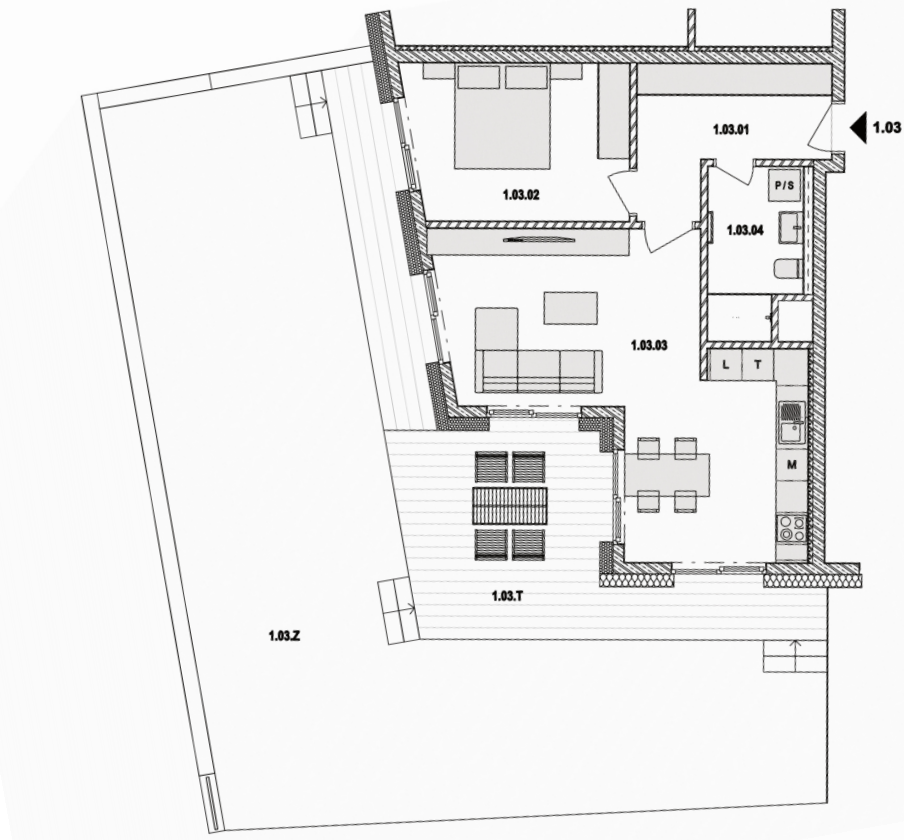
1.03.T	terasa	30,4 m <sup>2</sup>
1.03.Z	zahrada	83,6 m <sup>2</sup>

Celková prodejní plocha 171,9 m<sup>2</sup>

#### Příslušenství za příplatek:

parkovací stání  
 sklep

UPOZORNĚNÍ: Uvedené údaje, schémata nebo rozměry mají pouze informativní charakter a nejsou považovány za návrh na uzavření smlouvy. Vizualizace jsou ilustrační. Společnost si vyhrazuje právo na změny projektu, technického řešení a dalších specifikací. Závazné údaje budou uvedeny ve smluvních dokumentech.



**Astabil Project s.r.o.**

U Garží 1611/1  
 170 00 Praha 7 – Holešovice  
 IČ: 027 88 535 DIČ: CZ02788535

**Nová kapitola pardubické architektury**

**Prodej**

Tel: +420 603 303 306  
 Email: prodej@rezidencearc.cz  
[www.rezidencearc.cz](http://www.rezidencearc.cz)