

## Bytová jednotka

### PA.A.3.03

DISPOZICE 2+KK  
 PATRO 3.NP  
 ORIENTACE JZ

3.03.01 zádveř 8,4 m<sup>2</sup>  
 3.03.02 pokoj 12,1 m<sup>2</sup>  
 3.03.03 obývací pokoj + KK 28,0 m<sup>2</sup>  
 3.03.04 koupelna 5,2 m<sup>2</sup>

Podlahová plocha \* 56,7 m<sup>2</sup>

\*Plocha dle vyhl. č. Sb., 366/2013 obsahující plochy příček. Součástí plochy nejsou terasy, lodžie a zahrady.

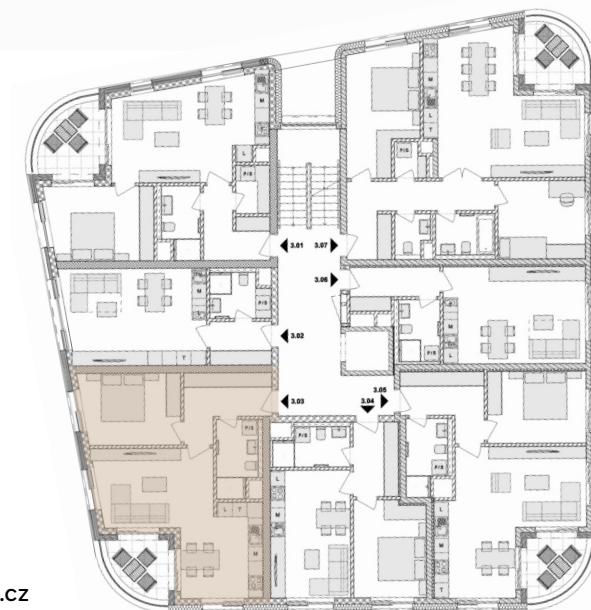
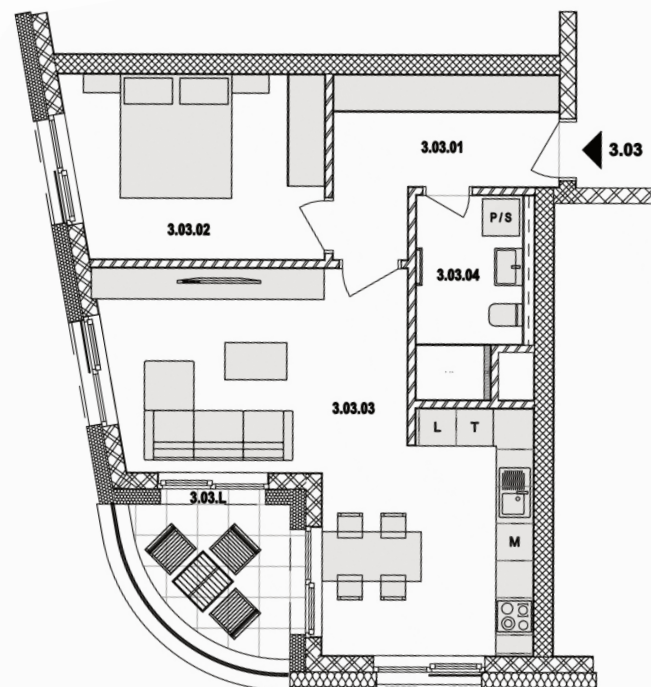
3.03.L lodžie 6,0 m<sup>2</sup>

Celková prodejní plocha 62,7 m<sup>2</sup>

#### Příslušenství za příplatek:

parkovací stání  
 sklep

UPOZORNĚNÍ: Uvedené údaje, schémata nebo rozměry mají pouze informativní charakter a nejsou považovány za návrh na uzavření smlouvy. Vizualizace jsou ilustrační. Společnost si vyhrazuje právo na změny projektu, technického řešení a dalších specifikací. Závazné údaje budou uvedeny ve smluvních dokumentech.



Astabil Project s.r.o.

U Garží 1611/1  
 170 00 Praha 7 – Holešovice  
 IČ: 027 88 535 DIČ: CZ02788535

Nová kapitola pardubické architektury

Prodej

Tel: +420 603 303 306  
 Email: prodej@rezidencearc.cz  
[www.rezidencearc.cz](http://www.rezidencearc.cz)