

## Bytová jednotka

### PA.A.2.01

DISPOZICE 2+KK  
PATRO 2.NP  
ORIENTACE SZ

2.01.01	zádveř	6,8 m <sup>2</sup>
2.01.02	obývací pokoj + KK	24,9 m <sup>2</sup>
2.01.03	pokoj	13,4 m <sup>2</sup>
2.01.04	koupelna	4,5 m <sup>2</sup>
2.01.05	komora	2,8 m <sup>2</sup>

Podlahová plocha \* 56,0 m<sup>2</sup>

\*Plocha dle vyhl. č. Sb., 366/2013 obsahující plochy příček. Součástí plochy nejsou terasy, lodžie a zahrady.

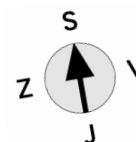
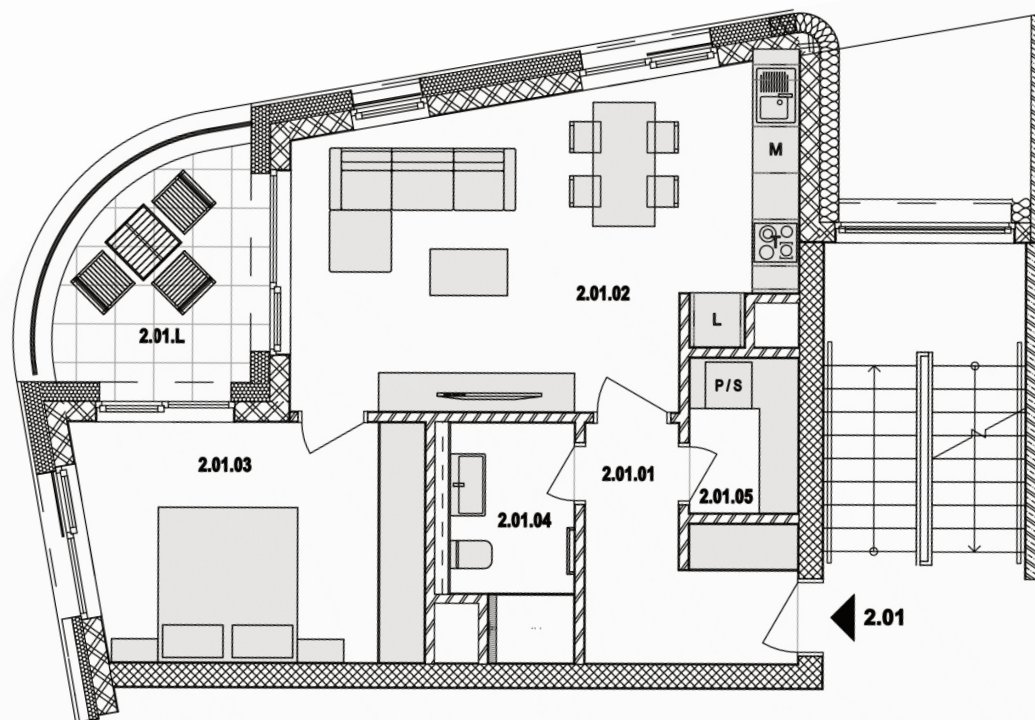
2.01.L lodžie 7,5 m<sup>2</sup>

Celková prodejní plocha 63,5 m<sup>2</sup>

#### Příslušenství za příplatek:

parkovací stání  
sklep

**UPOZORNĚNÍ:** Uvedené údaje, schémata nebo rozměry mají pouze informativní charakter a nejsou považovány za návrh na uzavření smlouvy. Vizualizace jsou ilustrací. Společnost si vyhrazuje právo na změny projektu, technického řešení a dalších specifikací. Závazné údaje budou uvedeny ve smluvních dokumentech.



**Astabil Project s.r.o.**

U Garží 1611/1  
170 00 Praha 7 – Holešovice  
IČ: 027 88 535 DIČ: CZ02788535

**Nová kapitola pardubické architektury**

**Prodej**

Tel: +420 603 303 306  
Email: prodej@rezidencearc.cz  
[www.rezidencearc.cz](http://www.rezidencearc.cz)