

## Bytová jednotka

### PA.A.3.05

DISPOZICE 2+KK  
PATRO 3.NP  
ORIENTACE JV

3.05.01 zádveř	8,0m <sup>2</sup>
3.05.02 ložnice	12,1m <sup>2</sup>
3.05.03 obývací pokoj + KK	28,6m <sup>2</sup>
3.05.04 koupelna	5,0m <sup>2</sup>

Podlahová plocha \* 56,6 m<sup>2</sup>

\*Plocha dle vyhl. č. Sb., 366/2013 obsahující plochy příček. Součástí plochy nejsou terasy, lodžie a zahrady.

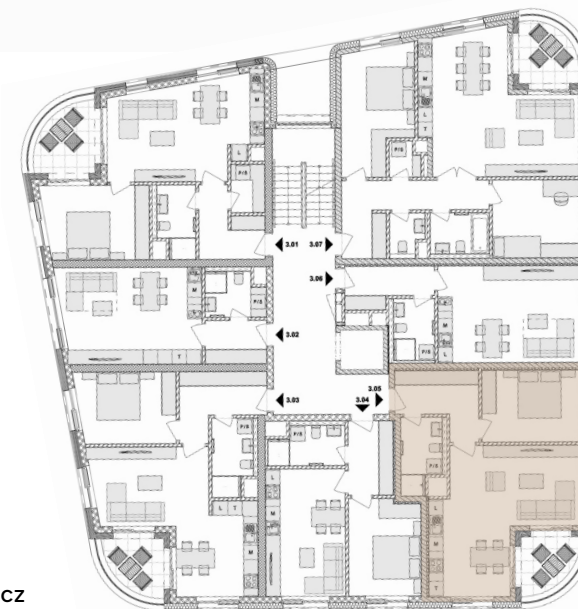
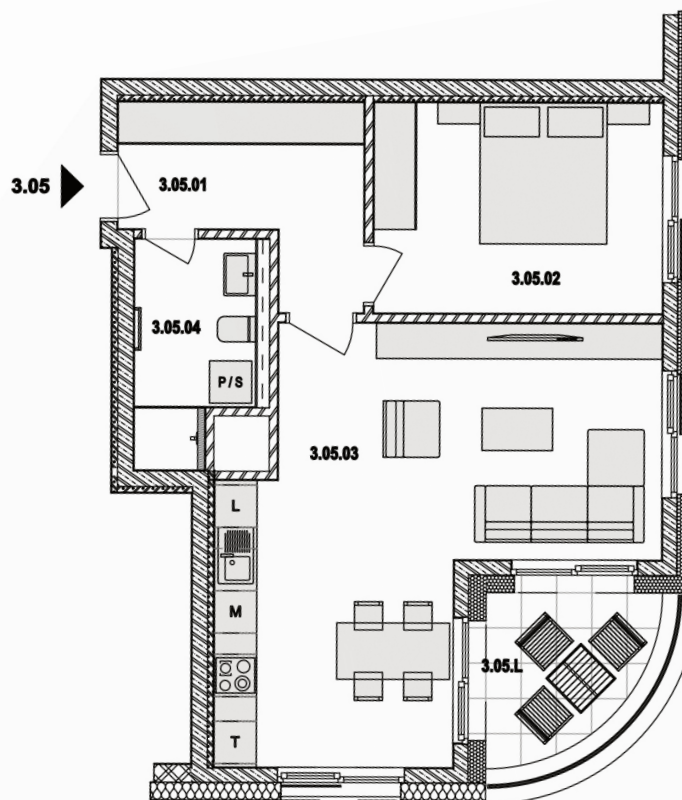
3.05.L lodžie 5,8 m<sup>2</sup>

Celková prodejní plocha 62,4 m<sup>2</sup>

#### Příslušenství za příplatek:

parkovací stání  
sklep

UPOZORNĚNÍ: Uvedené údaje, schémata nebo rozměry mají pouze informativní charakter a nejsou považovány za návrh na uzavření smlouvy. Vizualizace jsou ilustrační. Společnost si vyhrazuje právo na změny projektu, technického řešení a dalších specifikací. Závazné údaje budou uvedeny ve smluvních dokumentech.



Astabil Project s.r.o.

U Garží 1611/1  
170 00 Praha 7 – Holešovice  
IČ: 027 88 535 DIČ: CZ02788535

Nová kapitola pardubické architektury

Prodej

Tel: +420 603 303 306  
Email: prodej@rezidencearc.cz  
www.rezidencearc.cz